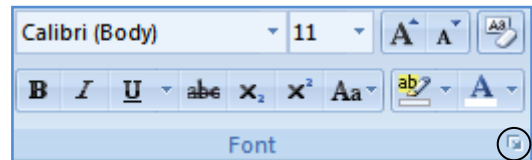


## INSTRUCCIONES PARA MODIFICAR LA LETRA Y EL INTERLINEADO

Word 2007 trae prefijada letra Calibri 11 puntos, espacio entre párrafos de 10 puntos e interlineado de 1.15. Como estas instrucciones no son apropiadas, las vamos a cambiar como se indica abajo.

### Pasos:

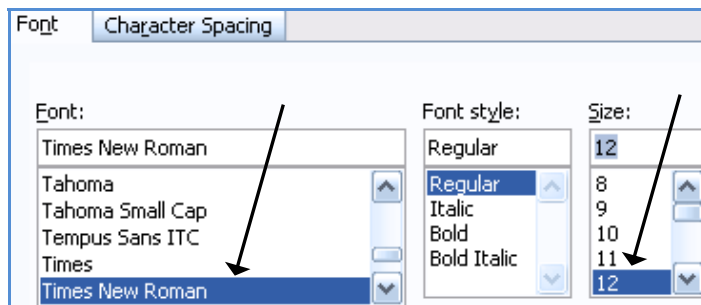
1. Dé clic en la cinta **Home** en el botón del *launcher* del grupo **Font** para abrir el cuadro de diálogo.



2. Haga lo siguiente en el cuadro de diálogo de **Font**:

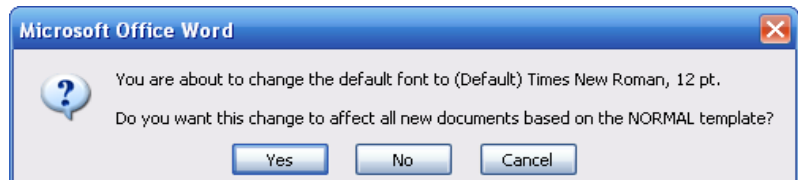
a. Seleccione letra *Times New Roman* bajo Font y bajo Size tamaño 12:

☞ Para encontrar más rápido este estilo de letra, escriba la T.



b. Dé clic en el botón **Default...** que está en la esquina inferior izquierda de la ventana.

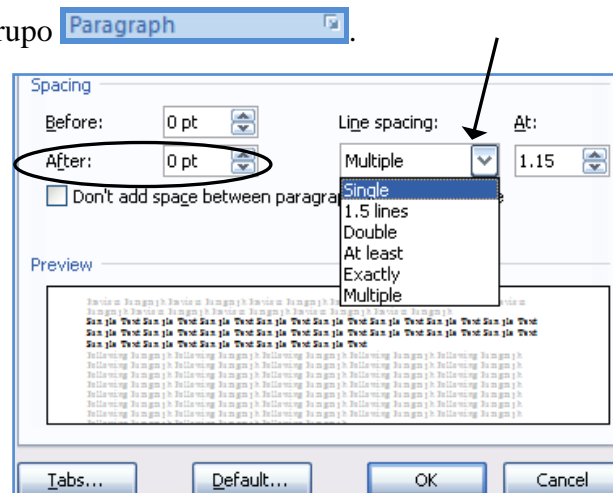
c. Aparece el mensaje ilustrado a la derecha; dé clic en Yes.



3. Haga lo siguiente para corregir el espacio entre párrafos y el interlineado:

a. Dé clic en la cinta **Home** en el *launcher* del grupo **Paragraph**.

b. Localice la sección Spacing en la parte inferior del cuadro de diálogo y cambie lo señalado: Spacing After a 0 pt y Line spacing a Single.



4. Dé clic en el botón **Default...** y conteste Yes al mensaje similar al ilustrado arriba:

☞ Luego de llevar a cabo los pasos anteriores, cada vez que abra una pantalla nueva de Word 2007 tendrá como instrucciones fijas las que acaba de cambiar, que son las que deben utilizarse para documentos comunes.